

Παρουσίαση των Αποτελεσμάτων Έρευνας
Σχολής Επισιτιστικών, Ξενοδοχειακών και Τουριστικών Σπουδών του
KES College και του ΣΤΕΚ με την υποστήριξη του KES Research Centre

ΕΝΤΟΠΙΣΜΟΣ ΕΜΠΟΔΙΩΝ ΚΑΙ ΔΙΑΜΟΡΦΩΣΗ ΚΙΝΗΤΡΩΝ ΓΙΑ ΤΗΝ ΠΡΟΣΕΛΚΥΣΗ ΠΡΟΣΩΠΙΚΟΥ ΣΤΟΝ ΞΕΝΟΔΟΧΕΙΑΚΟ ΤΟΜΕΑ ΤΗΣ ΚΥΠΡΟΥ

Παναγιώτης Χατζησυμεού

Συντονιστής Σχολής Επισιτιστικών, Ξενοδοχειακών και
Τουριστικών Σπουδών



Δρ. Δημήτριος Σαρρής

Διευθυντής Έρευνας

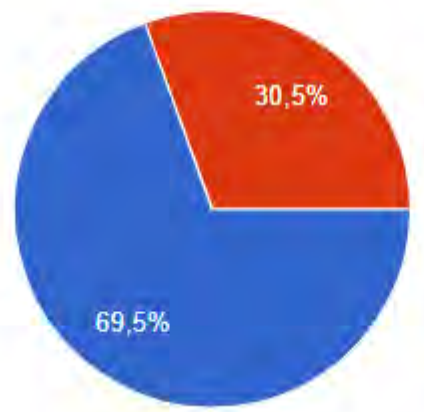


Ταυτότητα της έρευνας

- Πραγματοποιήθηκε συλλογή δείγματος από **59 στελέχη 67 Ξενοδοχειακών Μονάδων** της Κύπρου **δυναμικότητας 18408 κλινών**. 40 από αυτούς βρίσκονται στη θέση ενός Υπεύθυνου (Manager ή Διευθυντή Ξενοδοχείου). Οι υπόλοιποι από τους ερωτηθέντες βρίσκονται κυρίως σε θέση Υπεύθυνου προσωπικού (HR), Operations Management αλλά και Υπεύθυνοι Ασφάλειας και Υγείας.
- Η έρευνα έγινε με συλλογή πρωτογενών δεδομένων με χρήση ηλεκτρονικού ερωτηματολογίου την **περίοδο 13/02/23 έως 17/03/23**
- Το ερωτηματολόγιο αποτελείτο από **37 ερωτήσεις** που αποσκοπούσαν στην καταγραφή των δημογραφικών στοιχείων και τη γνώμη των συμμετεχόντων σχετικά με το πρόβλημα της έλλειψης προσωπικού στις Ξενοδοχειακές Μονάδες της Κύπρου.

1. Φύλο

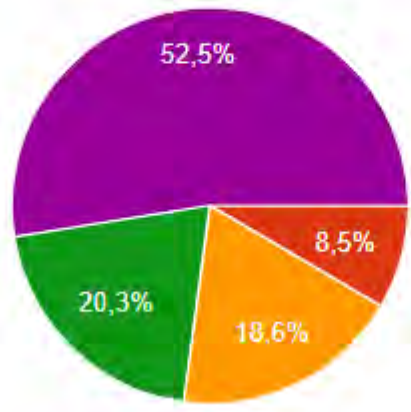
59 απαντήσεις



- Α) Άντρας
- Β) Γυναίκα
- Γ) Άλλο

2. Ηλικία

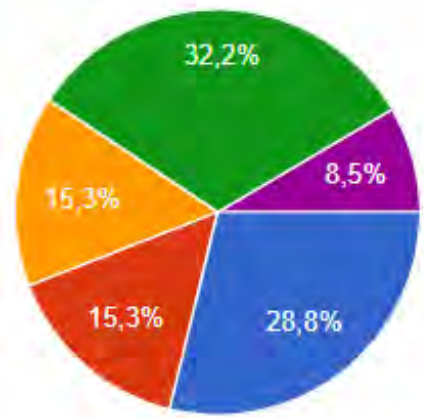
59 απαντήσεις



- Α) Κάτω των 25
- Β) 26 - 35 ετών
- Γ) 36 - 45 ετών
- Δ) 46 - 55 ετών
- Ε) Άνω των 55 ετών

3. Επαρχία

59 απαντήσεις



- Α) Λεμεσός
- Β) Πάφος
- Γ) Λάρνακα
- Δ) Αμμόχωστος
- Ε) Λευκωσία



RECOGNITION
OF QUALITY
CULINARY EDUCATION
WORLD ASSOCIATION
OF CHEFS SOCIETIES



ΣΤΕΚ
Σύνδεσμος
Τουριστικών Επιχειρήσεων
Κύπρου



Creating Innovation

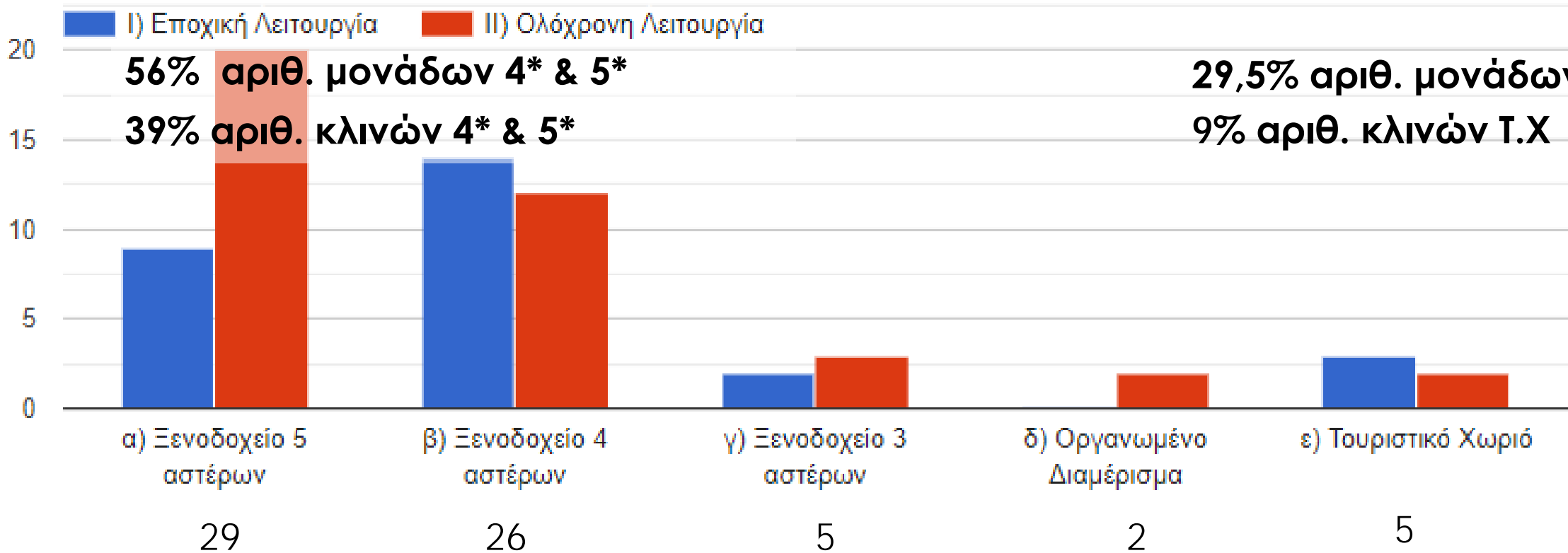
Δυναμικότητα Ξενοδοχειακής Βιομηχανίας (Μονάδες / Δωμάτια / Κλίνες σε Λειτουργία) Accommodation Industry Capacity (Units / Rooms / Beds in Operation)

31.12.2021

Περιοχή District	Λευκωσία Lefkosia		Λεμεσός Lemesos		Λάρνακα Larnaka		Αμμόχωστος Ammochostos		Πάφος Pafos		Ορεινά Θέρετρα		Σύνολο Total				
	Μ	Κ	Μ	Κ	Μ	Κ	Μ	Κ	Μ	Κ	Μ	Κ	Μ	Κ			
Μονάδες/Κλίνες Units/Beds	U	B	U	B	U	B	U	B	U	B	U	B	U	B			
Κατηγορία	Τάξη													Class	Category		
Ξενοδοχεία Αστέρων	5*	2	976	7	3,306	1	386	9	4,294	11	5,450			30	14,412	5*	Star Hotels
	4*	1	170	7	2,538	7	2,356	30	9,666	23	10,187	1	280	69	25,197	4*	
	3*	5	509	10	2,287	4	715	35	7,122	13	2,183	6	657	73	13,473	3*	
Σύνολο Τουριστικά Χωριά				1	128			7	2,254	9	3,356			17	5,738		Total Tourist Villages

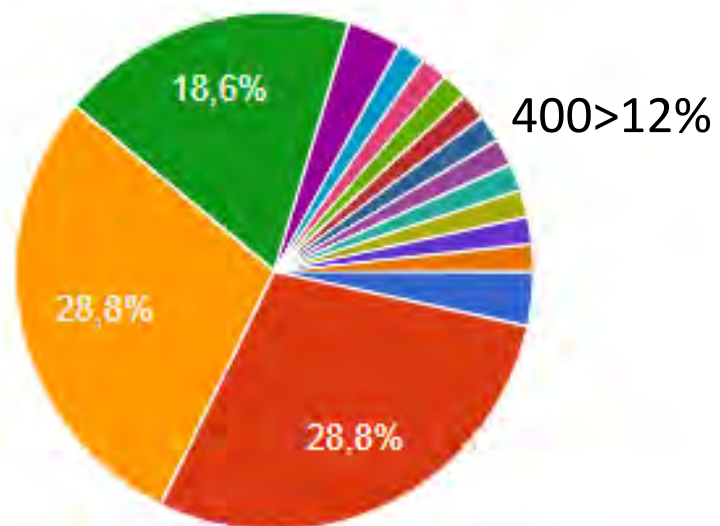
5α. Είδος Επιχείρησης

Ταυτότητα της έρευνας



6. Πόσες κλίνες έχει η επιχείρησή σας;

59 απαντήσεις

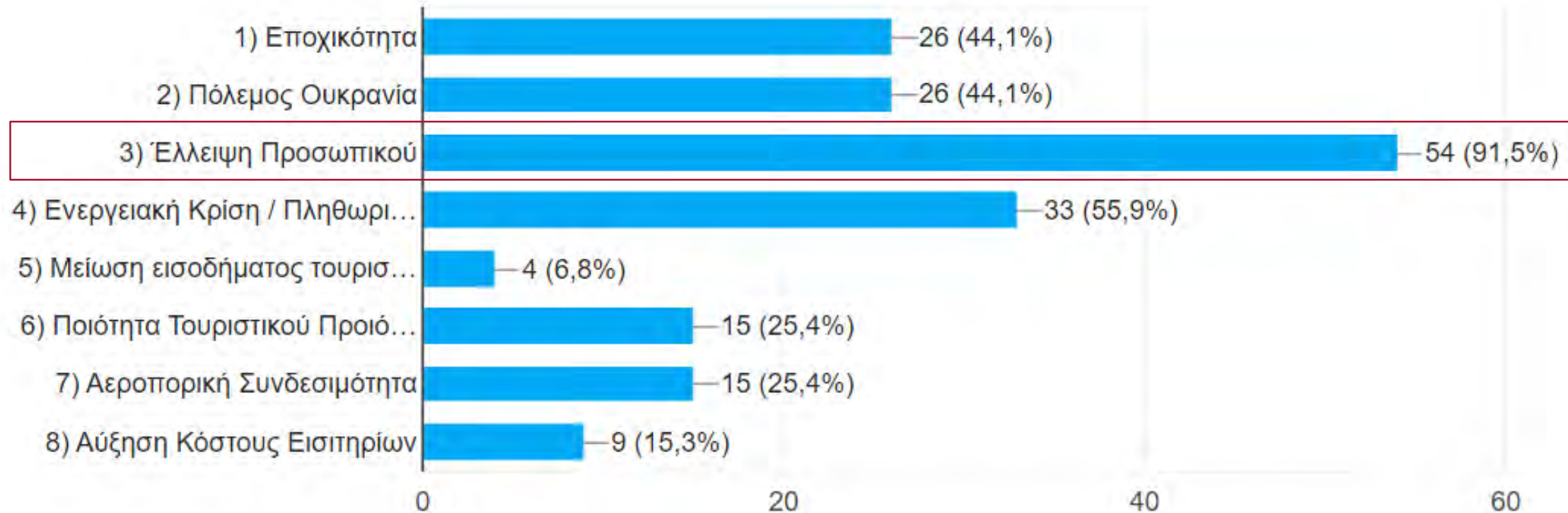


- α) 50 - 100
- β) 100 - 200
- γ) 200 - 300
- δ) 300 - 400
- 500
- 1200
- 960 normal beds+ 912 extra beds
- 408

11. Ποιες πιστεύετε ότι είναι σήμερα οι **3 κύριες προκλήσεις** που αντιμετωπίζει ο τουριστικός τομέας της Κύπρου; (Επιλέξτε 3)

59 απαντήσεις

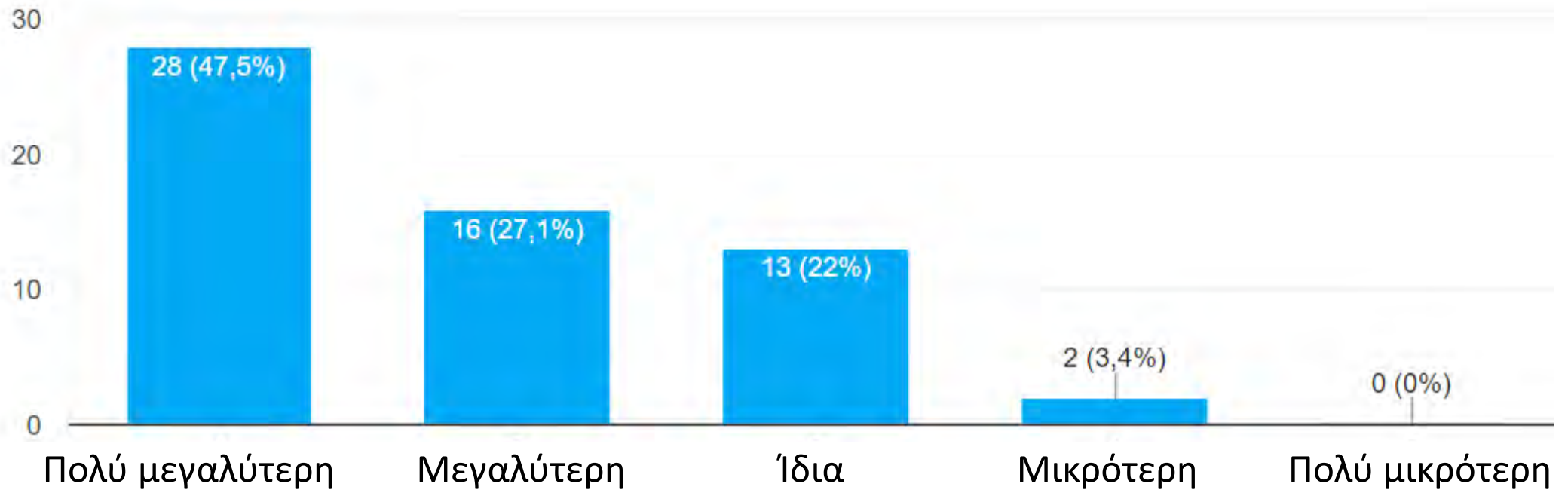
Αποτελέσματα



12. Πως κρίνετε την έλλειψη προσωπικού στον κλάδο σας σήμερα σε σχέση με πριν την πανδημία;

59 απαντήσεις

Αποτελέσματα



13. Πόσο σημαντικό παράγοντα θεωρείτε τη σημερινή έλλειψη προσωπικού για την **ποιότητα** παροχής υπηρεσιών στον τουριστικό τομέα της Κύπρου;

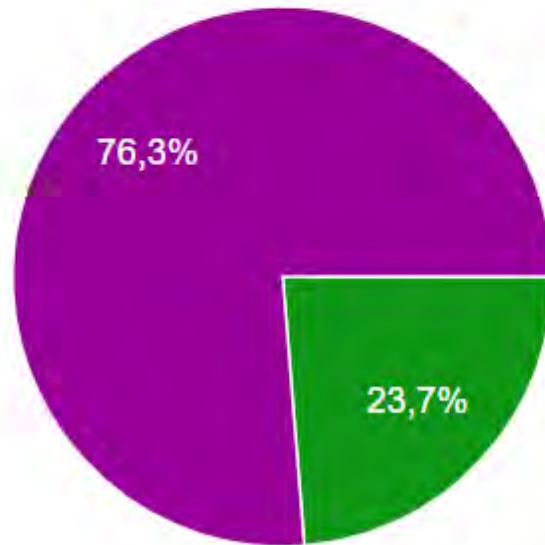
59 απαντήσεις

Αποτελέσματα



14. Κατά την γνώμη σας, υπάρχει έλλειψη Κυπρίων για στελέχωση της τουριστικής βιομηχανίας;

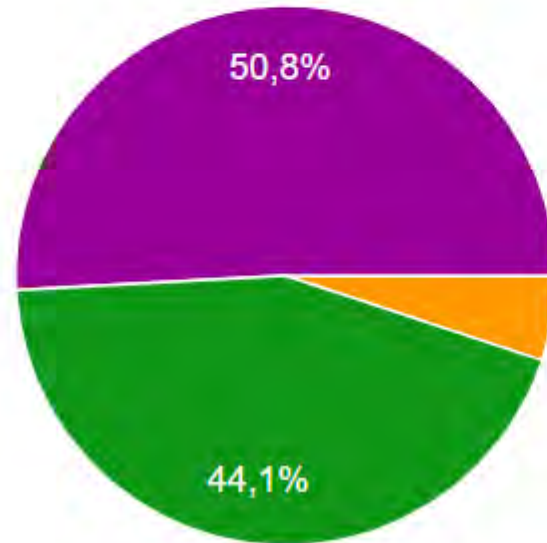
59 απαντήσεις



- α) Καθόλου
- β) Πολύ λίγο
- γ) Λίγο
- δ) Αρκετά
- ε) Πάρα πολύ

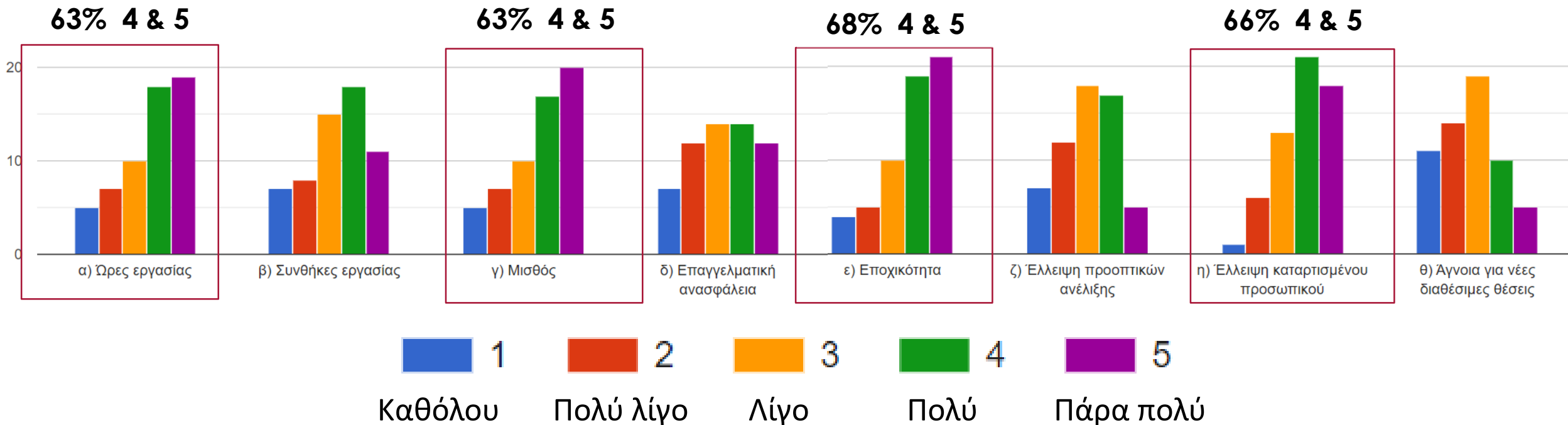
15. Αν υπάρχει έλλειψη Κυπρίων για στελέχωση της τουριστικής βιομηχανίας θεωρείτε ότι αποτελεί πλήγμα για τον κυπριακό τουρισμό;

59 απαντήσεις

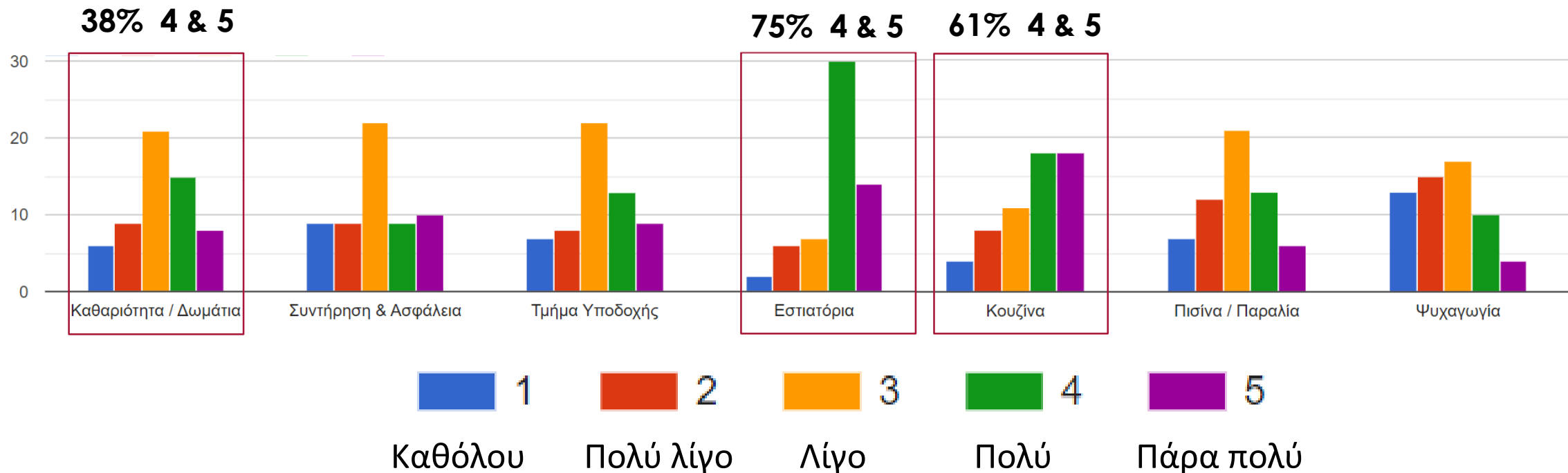


- α) Καθόλου
- β) Πολύ Λίγο
- γ) Λίγο
- δ) Αρκετά
- ε) Πάρα Πολύ

16. Πώς αξιολογείτε τη σημασία των παρακάτω παραγόντων ως αιτίες για την έλλειψη προσωπικού στον κλάδο σας;



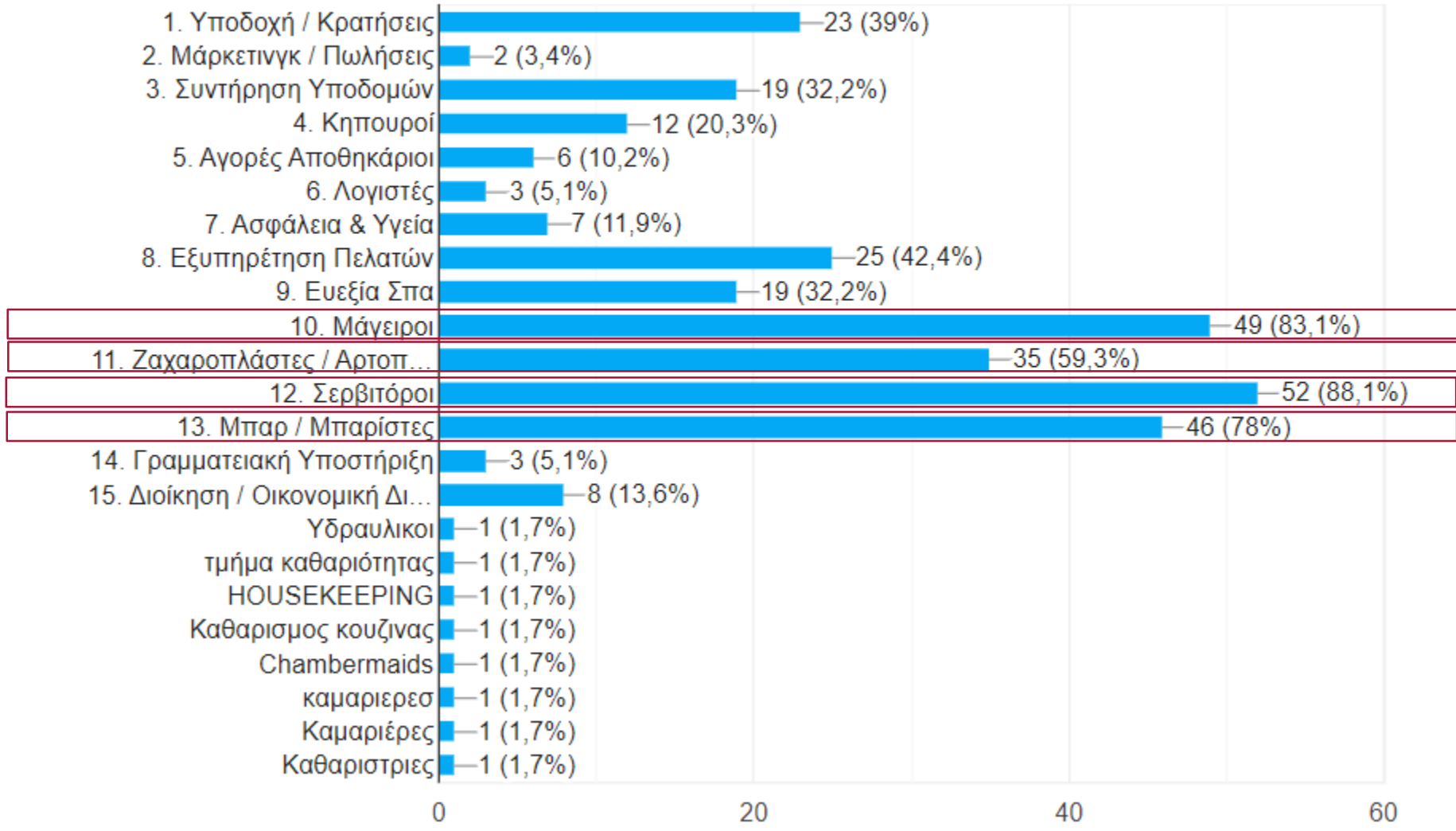
17. Πώς η έλλειψη προσωπικού αναμένεται να επηρεάσει την επιχείρησή σας ως προς την **ποιότητα** των τουριστικών υπηρεσιών στους παρακάτω τομείς;



23. Σε ποιες ειδικότητες θεωρείτε ότι υπάρχει έλλειψη προσωπικού;

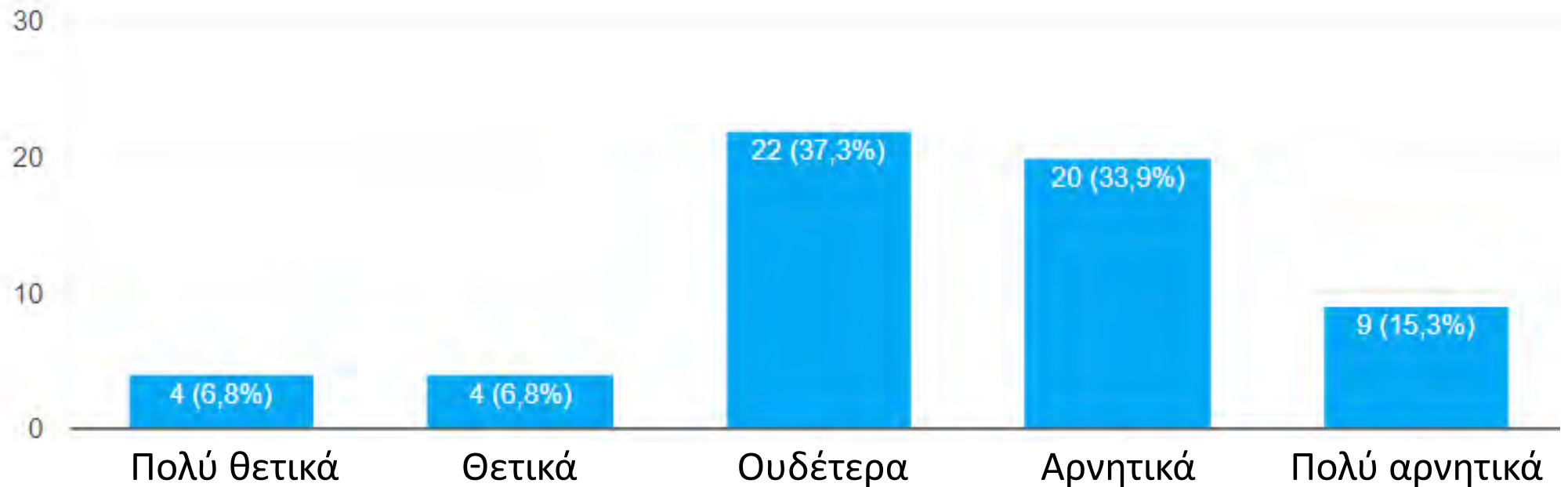
59 απαντήσεις

Αποτελέσματα



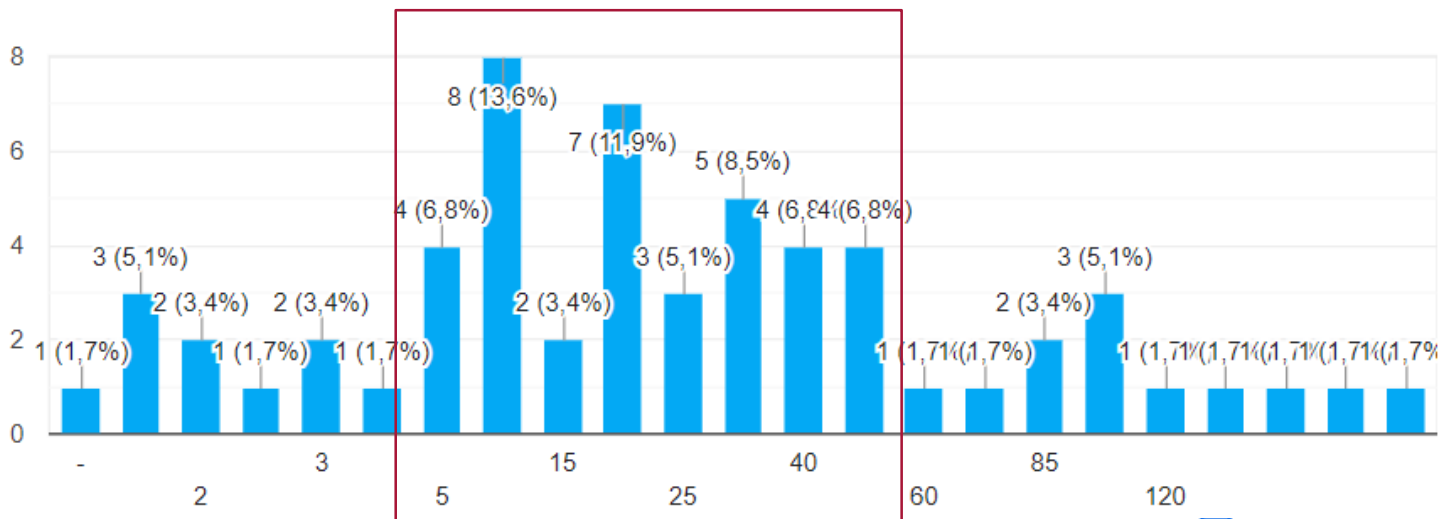
21β. Πως κρίνετε ως κίνητρο για την προσέλκυση ντόπιου προσωπικού τη σημαντική αύξηση του αριθμού των μερικώς απασχολούμενων εργαζομένων (part-timers) στην επιχείρησή σας με ταυτόχρονη μείωση του αριθμού των μονίμως απασχολούμενων;

59 απαντήσεις



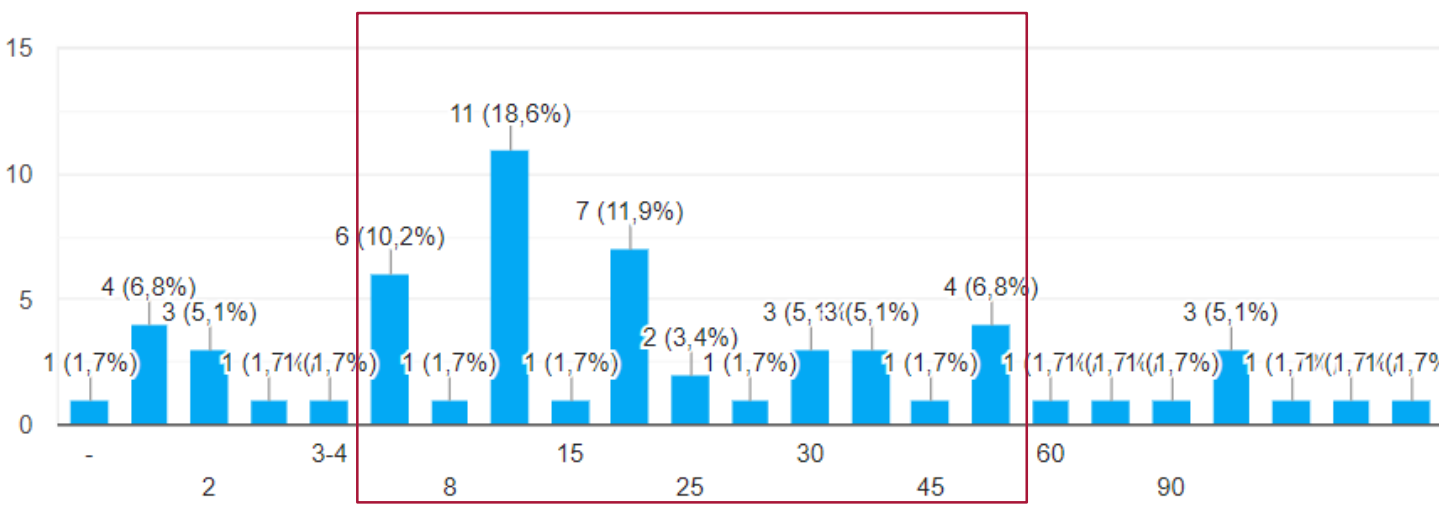
27α. Πόσες είναι οι άμεσες ανάγκες σας σε αριθμό **μόνιμου** προσωπικού σήμερα; Παρακαλούμε αναφέρετε το νούμερο παρακάτω.

59 απαντήσεις



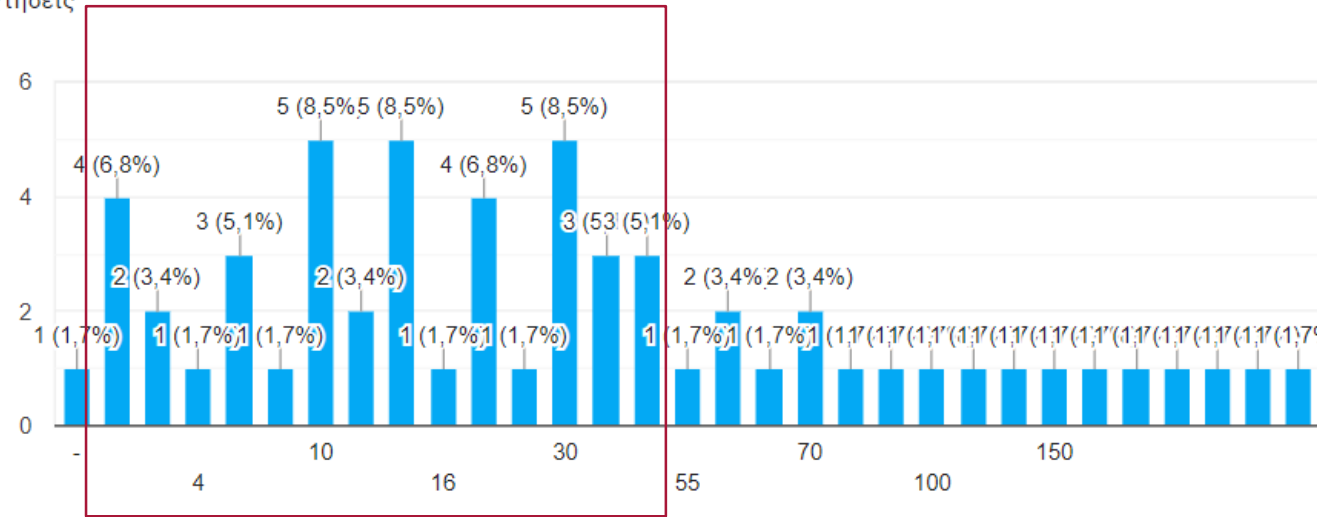
28α. Ποιες είναι οι προβλέψεις για τις ανάγκες πρόσληψης **μόνιμου** προσωπικού που θα έχετε το καλοκαίρι του 2023; Παρακαλούμε αναφέρετε το νούμερο παρακάτω

59 απαντήσεις



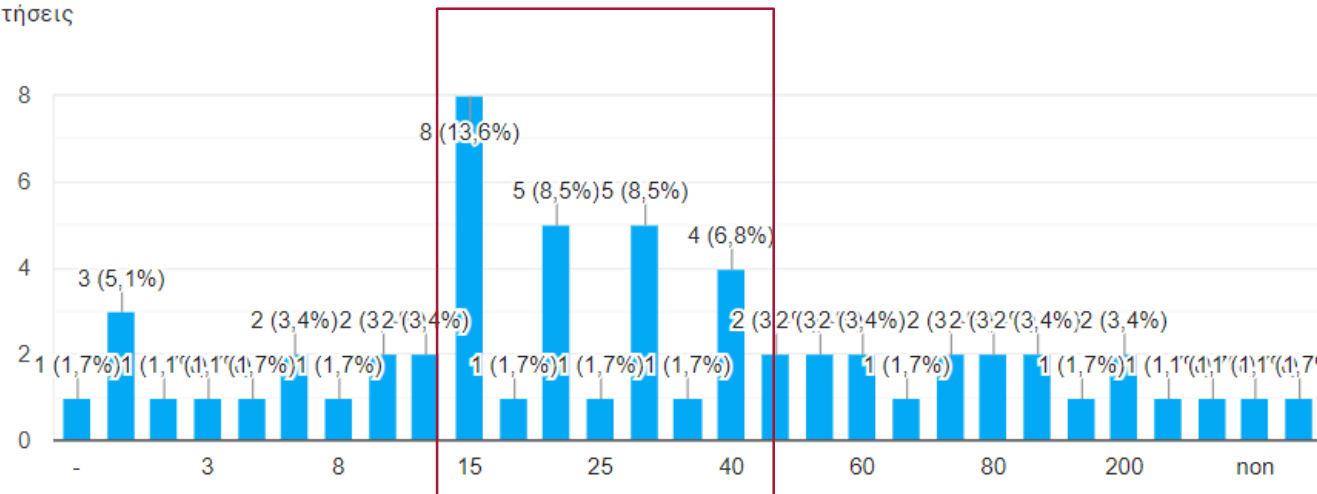
27β. Πόσες είναι οι άμεσες ανάγκες σας σε αριθμό **εποχικού** προσωπικού σήμερα; Παρακαλούμε αναφέρετε το νούμερο παρακάτω.

59 απαντήσεις

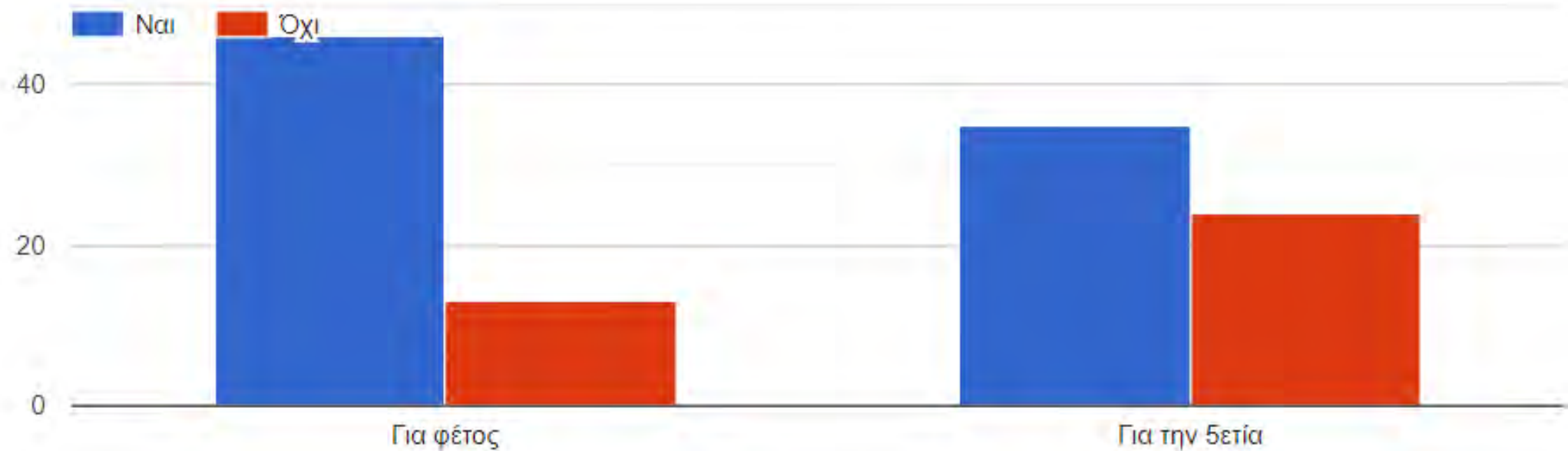


28β. Ποιες είναι οι προβλέψεις για τις ανάγκες πρόσληψης **εποχικού** προσωπικού που θα έχετε το καλοκαίρι του 2023; Παρακαλούμε αναφέρετε το νούμερο παρακάτω

59 απαντήσεις

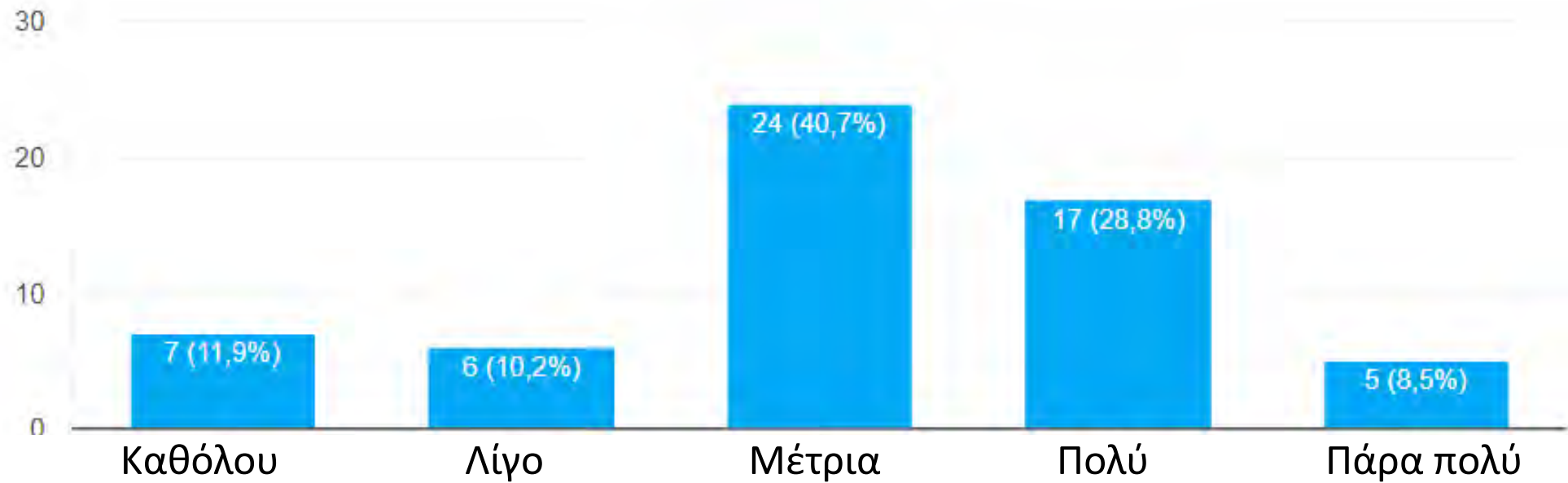


29. Η πρόσληψη προσωπικού από τρίτες χώρες θεωρείτε ότι μπορεί να καλύψει τις ανάγκες του τουριστικού τομέα της Κύπρου;



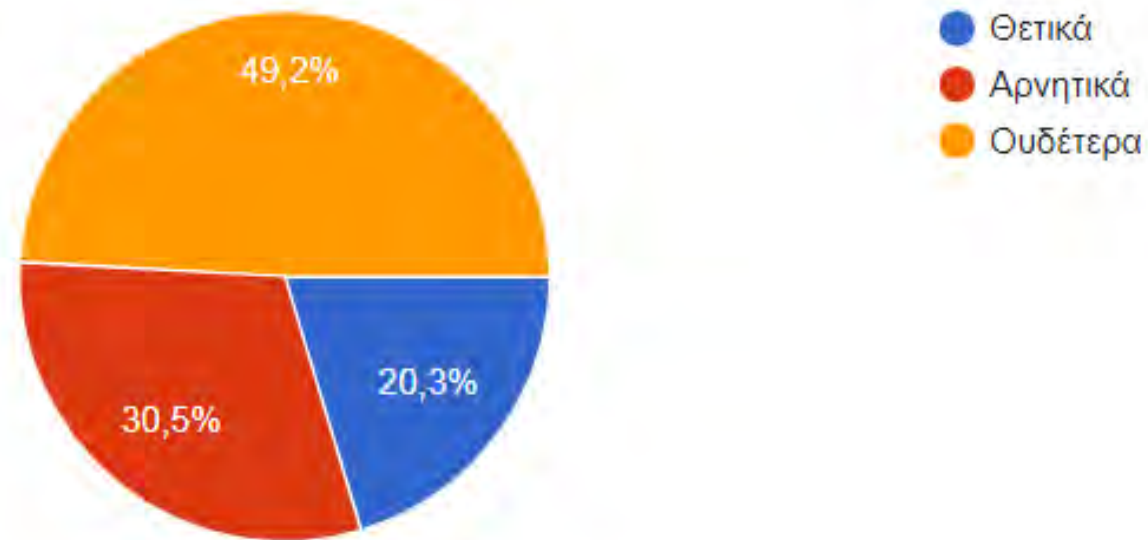
30α. Πόσο ικανοποιημένος / η είστε από τη πρόσληψη προσωπικού από τρίτες χώρες;

59 απαντήσεις



30β. Η πρόσληψη προσωπικού από τρίτες χώρες θεωρείτε ότι επηρεάζει τη **ποιότητα** του τουριστικού προϊόντος της Κύπρου:

59 απαντήσεις



Συμπερασματικά

- **Η έλλειψη προσωπικού** ιεραρχείται ως το σημαντικότερο πρόβλημα που αντιμετωπίζουν οι 4* και 5* ξενοδοχειακές μονάδες της Κύπρου φαινόμενο που **επηρεάζει πολύ σημαντικά την ποιότητα των προσφερόμενων υπηρεσιών.**
- Εντοπίζεται πάρα **πολύ μεγάλη έλλειψη Κυπρίων** στη στελέχωση της τουριστικής βιομηχανίας γεγονός που **θεωρείται πάρα πολύ μεγάλο πλήγμα για το παρεχόμενο τουριστικό προϊόν.**
- **Ως κύριες αιτίες** για την έλλειψη προσωπικού εντοπίζονται **η εποχικότητα του επαγγέλματος, η έλλειψη καταρτισμένου προσωπικού, ο μισθός και οι ώρες εργασίας.**
- Οι τομείς των οποίων **η ποιότητα αναμένεται να επηρεαστεί αρνητικά** είναι **τα εστιατόρια και η κουζίνα** των ξενοδοχειακών μονάδων, με τις **μεγαλύτερες ελλείψεις** να εντοπίζονται σε **σερβιτόρους και μάγειρες**, με τους εργαζόμενους στο **μπαρ** και τους **ζαχαροπλάστες-αρτοποιούς** να ακολουθούν.
- **Η αύξηση της μερικής απασχόλησης δεν θεωρείται κίνητρο** για την προσέλκυση ντόπιου προσωπικού.
- Η διάμεσες τιμές της **έλλειψης μόνιμου προσωπικού** ανά μονάδα επί του παρόντος και για την καλοκαιρινή σεζόν κυμαίνονται από **5-50 άτομα**, ενώ παρόμοιες είναι οι ανάγκες σε εποχικό προσωπικό με αυξητική όμως τάση για την καλοκαιρινή σεζόν.
- **Η πρόσληψη προσωπικού από τρίτες χώρες** φαίνεται να **βοηθά στην κάλυψη αναγκών** του τουριστικού τομέα για φέτος, όμως **η λύση αυτή φαίνεται να χάνει τη δυναμική της σε βάθος 5ετίας, με ουδέτερη προς αρνητική επίδραση** ως προς την ποιότητα του τουριστικού προϊόντος της Κύπρου
 - **Ευχαριστούμε για την προσοχή σας!**